

СПИРАЛЬНЫЕ БУСТЕРНЫЕ НАСОСЫ XDS100B (больше не производятся)



XDS100B – вакуумный бустерный спиральный безмасляный насос с откачным механизмом, спроектированным специально для получения высоких скоростей откачки. Как и все бустерные насосы, он необходим для использования в соединении с основным насосом и идеально подходит к спиральным насосам Edwards XDS35i или XDS46i. Этот насос оптимизирован для получения максимальной скорости откачки при давлениях на входе между 1 мбар и 10 мбар, что делает его идеально подходящим для сверхвысокопропускных приложений масс-спектрометрии. Благодаря передовой конструкции насоса уплотнения спирали снижают количество сервисных работ и увеличивают время безотказной работы. Инвертированный привод позволяет подключать насос к однофазному питанию и регулирует характеристики двигателя, что всегда гарантирует работу насоса в оптимальном режиме, а так же позволяет пользователю контролировать насос удаленно.

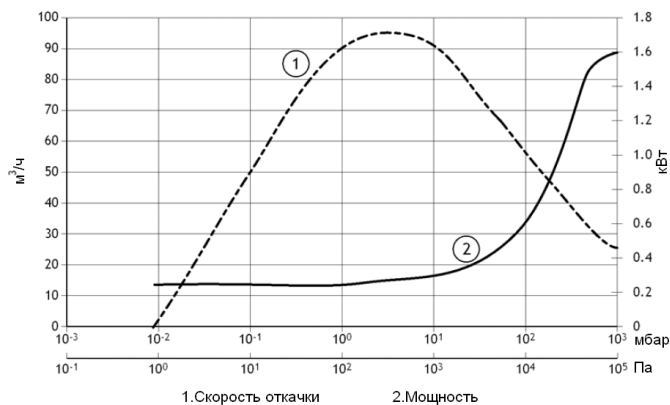
Достоинства

- Запатентованная технология изоляции подшипников с помощью сильфона;
- Абсолютно сухая безмасляная откачка;
- Широкий диапазон напряжения питания:
 - 100-120 В, 50/60 Гц
 - 200-230 В, 50/60 Гц
- Предельное остаточное давление 0,01 мбар (8×10^{-3} Торр);
- Постоянная скорость откачки в независимости от условий работы;
- Насос может работать от любого напряжения, обеспечивая одинаковы откачные характеристики;
- Регулируемое газобалластное устройство позволяет откачивать пары воды со скоростью > 200 г/ч;
- Не требуется уплотнения вала и продувки подшипников;
- Простота ремонта и обслуживания;

Области применения

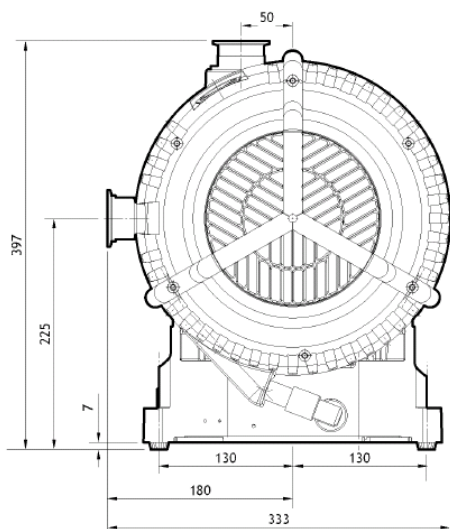
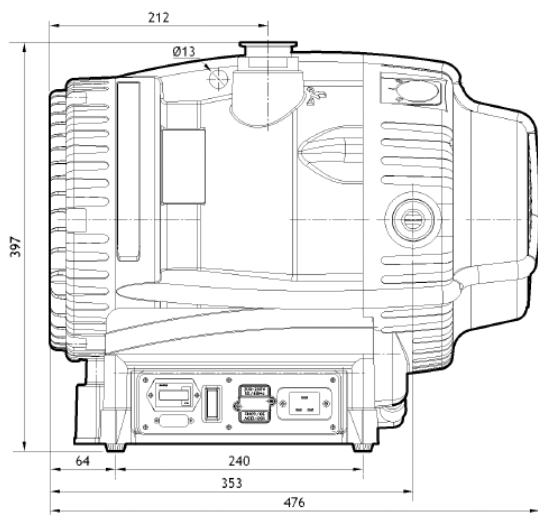
- Высокопропускные масс спектрометры.

Кривые быстродействия спирального бустерного насоса XDS100B



ТЕХНИЧЕСКИЕ ДАННЫЕ XDS100B (+XDS35i)	
Быстрота откачки (50/60 Гц)	95 м ³ /ч (26,4 л/с)
Предельное остаточное давление (полное давление)	$< 1 \cdot 10^{-2}$ мбар ($< 8 \times 10^{-3}$ Торр)
Рекомендуемый форвакуумный насос	XDS35i или XDS46i
Входное соединение	фланец NW40
Выходное соединение	фланец NW40
Максимально допустимое постоянное давление на выходе	60 мбар
Максимально допустимое постоянное давление на входе	20 мбар
Максимально допустимое давление на входе при кратковременном действии	0,5 бар
Мощность двигателя	520 Вт
Номинальная скорость вращения	1750 об/мин
Класс электрозащиты	IP44
Электропитание	100-120/220-230 В, 50/60 Гц
Рабочая температура	10 - 40 °С
Вес	48 кг
Шум	52,1 дБА
Вибрация	$< 4,5$ мм/с (rms)
Герметичность	$< 10^{-6}$ мбар·л/с

Габаритные размеры спирального бустерного насоса XDS100B



ИНФОРМАЦИЯ ДЛЯ РАЗМЕЩЕНИЯ ЗАКАЗА	
ОПИСАНИЕ ПРОДУКЦИИ	НОМЕР ПО КАТАЛОГУ
XDS100B*	
100-120/200-230 В, 50/60 Гц с разъемом питания IEC60320**	A73201983
ЗАПЧАСТИ	НОМЕР ПО КАТАЛОГУ
Набор для замены уплотнений спиралей насосов XDS100B	A73001801
ДОПОЛНИТЕЛЬНЫЕ ПРИНАДЛЕЖНОСТИ	НОМЕР ПО КАТАЛОГУ
Кабель питания с разъемом IEC 320 C19, 2 м	
Вилка, стандарт – Великобритания	A50505003
Вилка, стандарт – Северная Европа	A50506003
Вилка, стандарт – Северная Америка/Япония	A50507003
без вилки	A50508003

* Заводская установка 230 В

** Необходимо выбрать соответствующий кабель

Компания Edwards Ltd. в 2016 г. сняла с производства насос XDS100B. Информацию о подходящей замене насоса Вы можете получить у специалистов АО «Интек Аналитика» в Вашем регионе.