

Высокоточный игольчатый натекатель CMV



Высокоточный игольчатый натекатель фирмы Shell предназначен для точной регулировки напуска газа в диапазоне давлений от 0,1 Па до 1×10^{-4} Па. Натекатель CMV позволяет точно выставлять и в дальнейшем воспроизводить требуемый напуск газа. Линейное перемещение иглы в пределах канала обеспечивает высокую точность контроля напуска и длительный срок эксплуатации механизма натекателя. Натекатель CMV можно установить, как в разрыв вакуумного трубопровода, так и на панель.

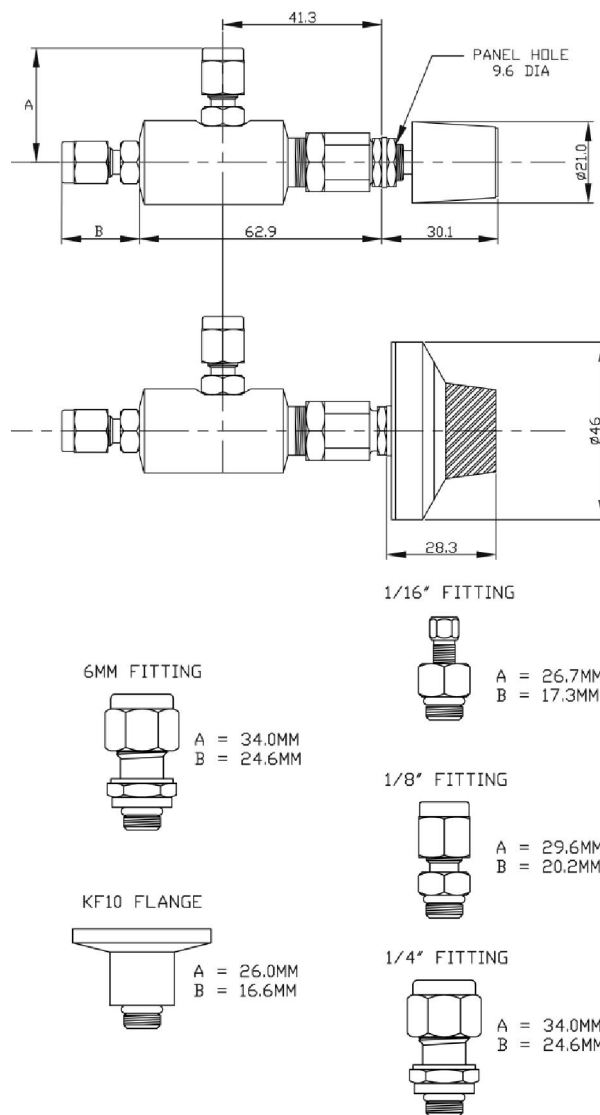
Рекомендуем устанавливать на входе натекателя фильтр, для предотвращения повреждения натекателя из-за попадания пыли или песчинок.

Технические данные

Конструкционные материалы:	
корпус	Нержавеющая сталь 303
седло	PTFE с керамическим наполнителем/ фторэластомер
иголка	Нержавеющая сталь 316
Максимальный напуск	0,015 литр в секунду
Максимальное входное давление	2 атм
Допускаемый поток натекания через седло клапана	1×10^{-8} Па м ³ с ⁻¹
Допускаемый поток натекания внутрь полости клапана	1×10^{-8} Па м ³ с ⁻¹
Тип присоединительного фланца	NW10
Вес	0,278 кг

- скорость напуска измерялась за время изменения давления на 10^5 Па

Габаритные размеры



Информация для размещения заказа

