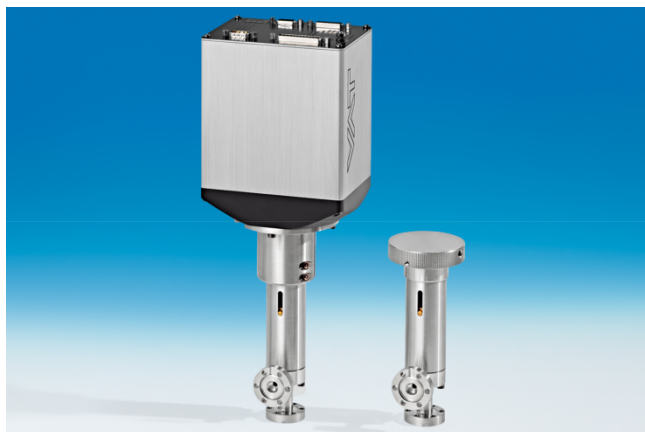


Сверхвысоковакуумный (UHV) полностью металлический натекатель VAT Серия 590

Полностью металлический сверхвысоковакуумный натекатель из нержавеющей стали VAT Серия 590 с фланцем DN16 CF-R с ручным приводом либо с шаговым двигателем с интегрированным контроллером. Отсечным элементом клапана является уплотняющая диафрагма из нержавеющей стали. Предназначен для высокоточной регулировки небольших газовых потоков в диапазоне $1 \cdot 10^{-10}$ мбар·л/с ... 100 мбар·л/с. Используется в лабораториях, в процессах масс-спектрометрии, технологии производства тонких пленок, в полупроводниковой отрасли, в процессе анализа поверхности, промышленности. Металлическая конструкция позволяет осуществлять прогрев натекателя до 300°C, а также обеспечивает защиту от коррозионных и агрессивных газов. Натекатель оснащен механическим ограничителем, который при закрытии обеспечивает высокую герметичность и защиту от чрезмерного сжатия. Наличие пружины обеспечивает сравнительно большое количество циклов срабатывания без смазки между межсервисными интервалами, не менее 20 000 циклов.

Материал корпуса
Нержавеющая сталь



Информация для заказа

Клапан с ручным приводом
(маховик)
либо с шаговым двигателем с интегрированным контроллером

DN		Номера заказа CF-R			
мм	дюйм	С ручным приводом	С шаговым двигателем и интегрированным контроллером		
			интерфейс RS232, 1 сенсор	логический интерфейс, 1 сенсор	интерфейс RS485, 1 сенсор
16	5/8	59024-GE01	59024-GEGG	59024-GEGC	59024-GEGJ

Технические данные

Клапан	
Уровень течи: корпус натекателя, седло натекателя	$< 1 \cdot 10^{-10}$ мбар·л/с
Диапазон давления	UHV (сверхвысокий вакуум) – 10 бар (абс.)
Дифференциальное давление (перепад давления) при открытии	≤ 10 бар
Мертвый объем	
– Сторона уплотнения седла	2,7 см ³
– Боковое отверстие	1,1 см ³

**INTECH**

www.intech-group.ru

Количество циклов срабатывания	20 000
Температура прогрева ¹⁾	
– Корпус натекателя	≤ 300 °С
– Ручной привод	≤ 300 °С
– Шаговый двигатель	≤ 50 °С
Скорость нагрева и охлаждения	≤ 60 °С в час
Материал	
– Корпус натекателя	AISI 660 (1.4943), AISI 316L (1.4404)
– Диафрагма	AISI 301 (1.4310), позолоченная
Монтажное положение	любое
Индикация положения натекателя	визуальная (шкала)
Проводимость (молекулярный поток)	0,05 л/с
Регулируемый газовый поток	1 · 10 ⁻¹⁰ мбар·л/с – 100 мбар·л/с
Шаговый двигатель с интегрированным контроллером ²⁾	
Позиционное разрешение	100 000 шагов (0 - 90° угла поворота)
Время закрытия	3,5 сек

⁽¹⁾ Максимальное значение: зависит от условий эксплуатации и уплотнительных материалов

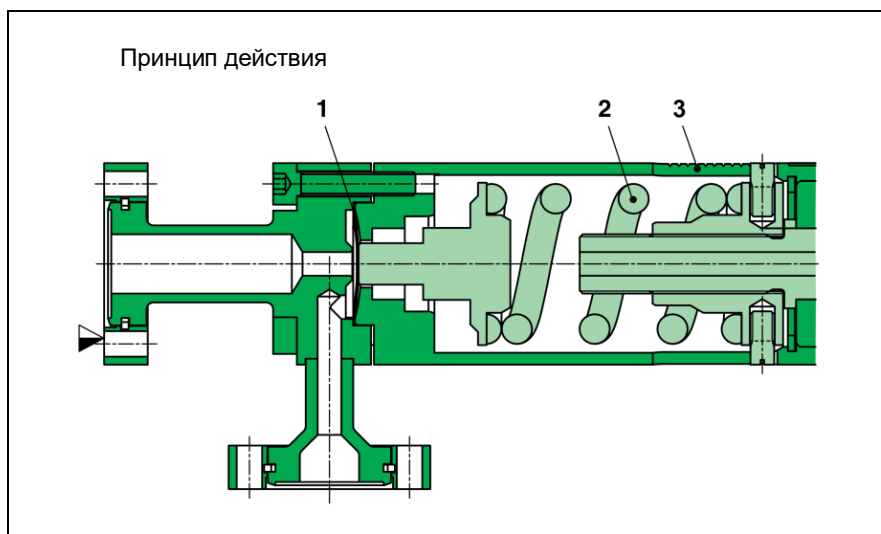
⁽²⁾ Информация по контроллеру запрашивается отдельно

Особенности

Материал корпуса: нержавеющая сталь

Стойкий к коррозионно-активным и агрессивным газам

Высокоточная регулировка газового потока



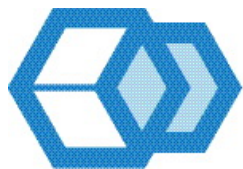
1. Уплотняющая диафрагма
 2. Возвратная пружина
 3. Шкала
- ▼ Сторона уплотнения седла клапана

г. Санкт-Петербург
197374, ул. Оптиков, д.4, корп.2, лит.А, оф.209
Тел.: +7 (812) 493-24-80;
Факс: +7 (812) 493-24-82

г. Москва
107045, Ащеулов пер., д.9, оф.1
Тел./Факс: +7 (495) 725-24-80

г. Зеленоград
124498, проезд 4922, д. 4, стр. 5
Тел./Факс: +7 (495) 725-24-80

г. Новосибирск
630007, ул. Коммунистическая, д.35,
корп. 3, оф. 13а
Тел./Факс: +7 (383) 328-13-67



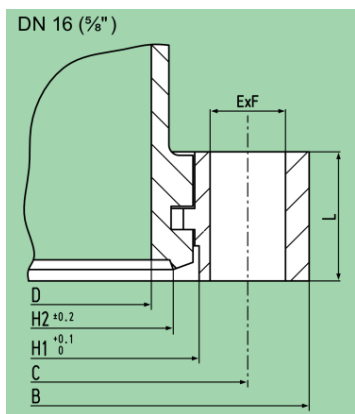
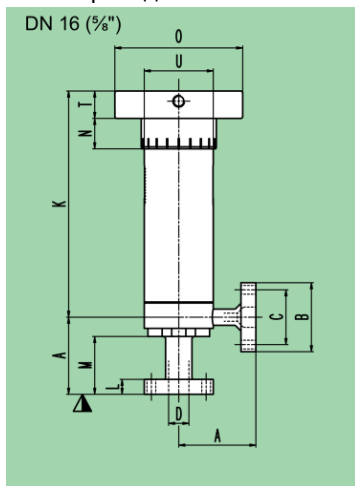
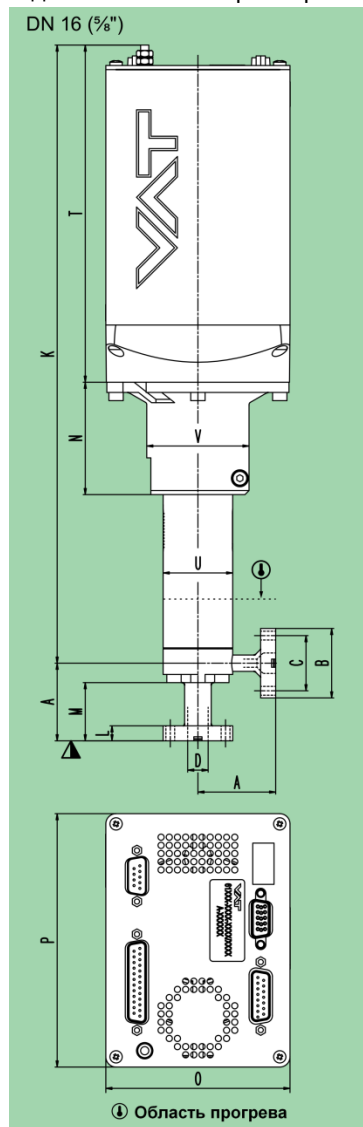
INTECH

www.intech-group.ru

Основные габаритные размеры

Натекатель с шаговым двигателем с контроллером

Натекатель с ручным приводом: маховик



		Ручной привод	Шаговый двигатель
DN	мм	16	16
	дюймы	5/8	5/8
A	мм	38	38
K	мм	111,5	302,5
M	мм	28,5	28,5
N	мм	15	55
O	мм	63	90
P	мм	-	124
T	мм	13,5	165
U	мм	34	34
V	мм	-	50

		DN16	Фланцы CF-F DN 40 и проходное исполнение натекателя по запросу
DN	мм	16	
	дюймы	5/8	
B	мм	34	
C	мм	27	
D	мм	10	
E × F	мм	6 × 4,3	
H1	мм	21,4	
H2	мм	18,5	
L	мм	7,35	

▽ Страна уплотнения седла клапана

г. Санкт-Петербург
197374, ул. Оптиков, д.4, корп.2, лит.А, оф.209
Тел.: +7 (812) 493-24-80;
Факс: +7 (812) 493-24-82

г. Москва
107045, Ащеулов пер., д.9, оф.1
Тел./Факс: +7 (495) 725-24-80

г. Зеленоград
124498, проезд 4922, д. 4, стр. 5
Тел./Факс: +7 (495) 725-24-80

г. Новосибирск
630007, ул. Коммунистическая, д.35,
корп. 3, оф. 13а
Тел./Факс: +7 (383) 328-13-67