**INTECH**

www.intech-group.ru

Угловые изолирующие клапаны с рычажным управлением серии PVMK

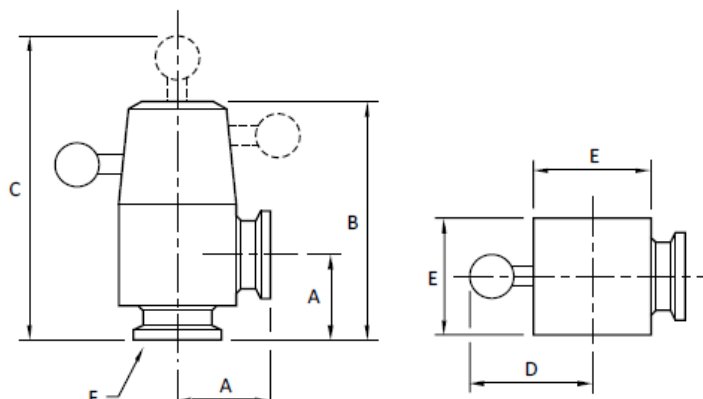
Быстродействующие, угловые, изолирующие клапаны с рычажным управлением серии PVMK с сильфонным уплотнением штока. Используются в вакуумных системах для перекрытия трубопровода и в тех случаях, когда необходима высокая скорость срабатывания и обеспечение герметичности вплоть до 10^{-9} мбар. Клапаны PVMK обладают высокой проводимостью, просты в использовании. Работают в диапазоне давлений от 10^{-9} мбар до 2100 мбар, величина течи составляет менее 10^{-9} мбар л/с. Рычаг привода клапана, соединенный с самосмазывающимся пластиковым эксцентриком, приводит в движение шток и тарелку клапана, через направляющие PTFE. Сильфонное уплотнение системы ввода движения обеспечивает надежную защиту механизма клапана от возможного загрязнения частицами рабочего вещества. Канавка уплотнительного кольца тарелки клапана имеет паз для предотвращения выброса газа. Клапаны доступны для заказа в исполнении корпуса из алюминия или нержавеющей стали, с диаметром условного прохода от 10 мм до 50 мм, с фланцами ISO-KF. Ресурс клапанов PVMK составляет более 100 000 циклов.



Функции и преимущества

- Материал корпуса – алюминий либо нержавеющая сталь
- Простота использования
- Механизм с сильфонным уплотнением
- Высокая проводимость

Основные габаритные размеры



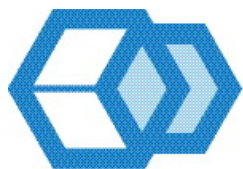
| Модель | A | B | C | D | E | F |
|--------|----|------|-----|----|----|------|
| PV10MK | 30 | 76.5 | 105 | 38 | 38 | NW10 |
| PV16MK | 40 | 85.6 | 114 | 38 | 38 | NW16 |
| PV25MK | 50 | 120 | 149 | 51 | 51 | NW25 |
| PV40MK | 65 | 169 | 222 | 86 | 77 | NW40 |
| PV50MK | 70 | 186 | 239 | 86 | 89 | NW50 |

г. Санкт-Петербург
197374, ул.Оптиков, д.4, корп.2, лит.А, оф.209
Тел.: +7 (812) 493-24-80;
Факс: +7 (812) 493-24-82

г. Москва
107045, Ащеулов пер., д.9, оф.1
Тел./Факс: +7 (495) 725-24-80

г. Зеленоград
124498, проезд 4922, д. 4, стр. 5
Тел./Факс: +7 (495) 725-24-80

г. Новосибирск
630007, ул. Коммунистическая, д.35,
корп. 3, оф. 13а
Тел./Факс: +7 (383) 328-13-67

**INTECH**

www.intech-group.ru

Технические данные

| Серия клапана | PVMK | |
|--|---|----------------------|
| Конструкционные материалы: – Корпус – Сильфон – Уплотнительное кольцо | Алюминий HE30TF или нержавеющая сталь ANSI 304 Нержавеющая сталь AISI 316L Фторэластомер | |
| Уровень течи | 10^{-9} мбар л/с (7.5×10^{-10} Торр л/с) | |
| Диапазон давления | 10^{-9} – 2100 мбар (8×10^{-10} – 1575 Торр (30 psi)) | |
| Молекулярная проводимость: – PV10МК – PV16МК – PV25МК – PV40МК – PV50МК | 3 л/с 4 л/с 10 л/с 38 л/с 50 л/с | |
| Максимальная температура прогрева | 100 °С | |
| Ресурс (МТТФ) | 100 000 циклов | |
| Масса (г): – PV10МК – PV16МК – PV25МК – PV40МК – PV50МК | Алюминий | Нержавеющая сталь |
| | 170 | – |
| | 180 | 500 |
| | 490 | 1 050 |
| | 1 400 | 3 300 |
| | – | 3 800 |

Информация для заказа

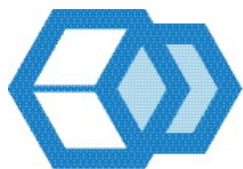
| Наименование продукции | Номер для заказа |
|---|------------------|
| PV16МКА Угловой клапан, алюминий, NW16 | C31205000 |
| PV16МКС Угловой клапан, нерж. сталь, NW16 | C31215000 |
| PV25МКА Угловой клапан, алюминий, NW25 | C31305000 |
| PV25МКС Угловой клапан, нерж. сталь, NW25 | C31315000 |
| PV40МКА Угловой клапан, алюминий, NW40 | C31405000 |
| PV40МКС Угловой клапан, нерж. сталь, NW40 | C31415000 |
| PV50МКС Угловой клапан, нерж. сталь, NW50 | C31515000 |
| PV10МКА Угловой клапан, алюминий, NW10 | C31105000 |

г. Санкт-Петербург
197374, ул. Оптиков, д.4, корп.2, лит.А, оф.209
Тел.: +7 (812) 493-24-80;
Факс: +7 (812) 493-24-82

г. Москва
107045, Ащеулов пер., д.9, оф.1
Тел./Факс: +7 (495) 725-24-80

г. Зеленоград
124498, проезд 4922, д. 4, стр. 5
Тел./Факс: +7 (495) 725-24-80

г. Новосибирск
630007, ул. Коммунистическая, д.35,
корп. 3, оф. 13а
Тел./Факс: +7 (383) 328-13-67

**INTECH**

www.intech-group.ru

Набор уплотнительных колец

| Наименование продукции | Номер для заказа |
|--------------------------------------|------------------|
| PV10/16МК Набор уплотнительных колец | C41101800 |
| PV25МК Набор уплотнительных колец | C41301810 |
| PV40МК Набор уплотнительных колец | C41401800 |
| PV50МК Набор уплотнительных колец | C41501800 |

Набор для капитального ремонта

| Наименование продукции | Номер для заказа |
|--|------------------|
| PV10/16МК Набор для капитального ремонта | C31105826 |
| PV25МК Набор для капитального ремонта | C31305826 |
| PV40МК Набор для капитального ремонта | C31405826 |
| PV50МК Набор для капитального ремонта | C31515826 |

Корпус клапана

| Наименование продукции | Номер для заказа |
|------------------------|------------------|
| Корпус клапана PV10КА | C41101816 |
| Корпус клапана PV16КА | C41201816 |
| Корпус клапана PV16КС | C41602801 |
| Корпус клапана PV25КА | C41301816 |
| Корпус клапана PV25КС | C41622801 |
| Корпус клапана PV40КС | C41642801 |
| Корпус клапана PV50КС | C41662801 |

г. Санкт-Петербург

197374, ул.Оптиков, д.4, корп.2, лит.А, оф.209
Тел.: +7 (812) 493-24-80;
Факс: +7 (812) 493-24-82

г. Москва

107045, Ащеулов пер., д.9, оф.1
Тел./Факс: +7 (495) 725-24-80

г. Зеленоград

124498, проезд 4922, д. 4, стр. 5
Тел./Факс: +7 (495) 725-24-80

г. Новосибирск

630007, ул. Коммунистическая, д.35,
корп. 3, оф. 13а
Тел./Факс: +7 (383) 328-13-67