

## Отсечной вакуумный клапан LCPVEK



Отсечные электромагнитные клапаны серии LCPVEK в алюминиевом корпусе являются проверенным продуктом компании Edwards, сочетающим в себе невысокую стоимость и гибкие функциональные возможности. Благодаря компактным размерам, простой конструкции, клапаны этой серии идеально подходят для решения широкого спектра задач: от перекрытия вакуумной магистрали небольшого насоса до конструирования отдельной технологической вакуумной системы или промышленных вакуумных коммуникаций.

Тщательно продуманная конструкция компонентов уплотнительной пары и электромагнитной системы обеспечивает хорошую герметичность, эффективный механизм магнитного привода сочетается с низкой стоимостью изделия. Доступная цена дает возможность использования отсечных вакуумных клапанов серии LCPVEK в тех системах, где ранее затраты на электромагнитные клапаны считались экономически неоправданными.

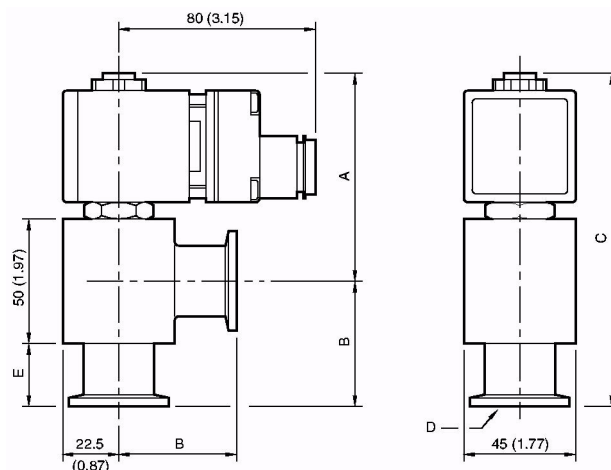
### Достоинства:

- Не требует значительных затрат
- Электромагнитный привод
- Низкое энергопотребление
- Источник питания с электронным усилителем
- Эффективная конструкция магнитной системы
- Алюминиевый корпус и уплотнения из фторэластомера
- Рабочий диапазон давлений от  $1 \times 10^{-4}$  до  $10^5$  Па
- Возможность питания от 24 В

### Технические данные

Принцип действия	Электромагнит с возвратной пружиной
Молекулярная проводимость, л/с	8
Диапазон рабочих давлений	От $1 \times 10^{-9}$ Па до $1 \times 10^5$ Па
Допустимый перепад давления	1 атм
Время открытия, мс	60
Время закрытия, мс	< 20
Допустимое число циклов в час	1800
Конструкционные материалы: Корпус Уплотнение	Алюминий, сталь фторэластомер
Допускаемый поток натекания $\text{Па м}^3 \text{ с}^{-1}$	$1 \times 10^{-7}$ Па м <sup>3</sup> с <sup>-1</sup>
Диапазон рабочих температур	От 5 до 45 °С
Средняя наработка на отказ	500000 циклов
Потребляемая мощность, Вт: В момент открытия При удержании	95 (60 мс) 2,5 - 4
Вес: LCPV16EK	0,81 кг

LCPV25EK	0,84 кг
Стандарт электробезопасности коробки клапана	IP67
Электропитание	230 В ( $\pm 10\%$ ), 50 Гц 110 В (-10% +15%), 50 Гц 24 В (-10% +15%), 50 Гц
Используемые материалы Корпус Уплотнение	Алюминий, нержавеющая сталь Витон



Габаритные размеры, мм

	A	B	C	D	E
LCPV16EK	95	40	135	NW16	17.5
LCPV25EK	92.5	50	142.5	NW25	25

### Информация для размещения заказа

Описание продукции	Номер для заказа
LCPV16EKA 24 В, 50 Гц	C417-51-200
LCPV16EKA 110 В, 50 Гц	C417-51-100
LCPV16EKA 230 В, 50 Гц	C417-51-000
LCPV25EKA 24 В, 50 Гц	C417-52-200
LCPV25EKA 110 В, 50 Гц	C417-52-100
LCPV25EKA 230 В, 50 Гц	C417-52-000