

STP-iX455 ТУРБОМОЛЕКУЛЯРНЫЙ НАСОС



STP-iX455 – это вакуумные безмасляные турбомолекулярные насосы с магнитным подвесом ротора. Они предназначены для сухой (безмасляной) высоковакуумной откачки парогазовой смеси из рабочих объемов.

Турбомолекулярные насосы модели STP-iX455 имеют интегрированный блок питания со встроенным контроллером, благодаря чему существенно экономится место при монтаже насоса.

Отсутствие кабеля (насос-контроллер) позволяет заметно снизить цену на оборудование.

Кроме того насосы модели STP-455iX оснащены системами:

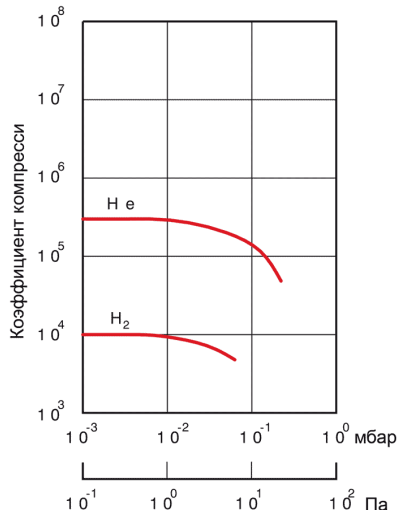
- Система Автостабилизации Ротора (ABS)
- Система Понижения Вибрации (AVR)
- Системой Контроля Скорости вращения ротора

Новый контроллер насосов модели STP-iX455 оснащен специальным портом для подключения терминала управления работой насоса и мониторинга состояния всех систем.

Для создания полностью автоматизированной системы откачки и работы насоса с ПК имеются разъёмы удаленного доступа и интерфейсные разъёмы.

Достоинства

- Наличие системы стабилизации ротора позволяет; уменьшить вибрации при работе насоса
- Уменьшено внешнее магнитное поле;
- Полное отсутствие смазочных материалов;
- Наличие встроенной управляющей электроники позволяет отказаться от использования внешнего блока питания и использования дополнительных кабелей;
- Естественное охлаждение;
- Высокая надежность;
- Наличие системы самодиагностики позволяет своевременно обнаруживать неисправности во время работы насоса.



ТЕХНИЧЕСКИЕ ДАННЫЕ		
Входной фланец	ISO100K / DN100CF	ISO160K / DN160CF
Выходной фланец	KF25	
Скорость откачки		
N ₂	300 л/с	480 л/с
H ₂	300 л/с	460 л/с
Кoeffициент компрессии		
N ₂	>10 ⁸	
H ₂	>1×10 ⁴	
Предельное остаточное давление		
Входной фланец стандарта ISO-K	6,5×10 ⁻⁸ Па (5×10 ⁻⁸ Торр)	
Входной фланец стандарта CF*	10 ⁻⁸ Па (10 ⁻¹⁰ Торр)	
Максимальное рабочее давление	1,3×10 ⁻¹ Па (1×10 ⁻³ Торр)	
Максимально возможное давление на выходе**	67 Па (0,5 Торр)	
Номинальная скорость вращения	55000 об/мин	
Выход на режим	6 мин	
Положение для монтажа	Любое	
Охлаждение	Естественное (водяное или воздушное при форвакуумной газовой откачке)	
Смазочные материалы	Не требуются	
Рекомендуемая скорость откачки форвакуумного насоса	14,4 м ³ /ч (4 л/с)	
Утечка магнитного поля		
В аксиальном направлении	<100 мГс	
В радиальном направлении	<100 мГс	
Температура окружающей среды	0 – 40 °С	
Температура хранения	-25 – 55 °С	
Вес	15 кг	16 кг

* Насосы с фланцевыми соединениями стандарта CF производятся на заказ.

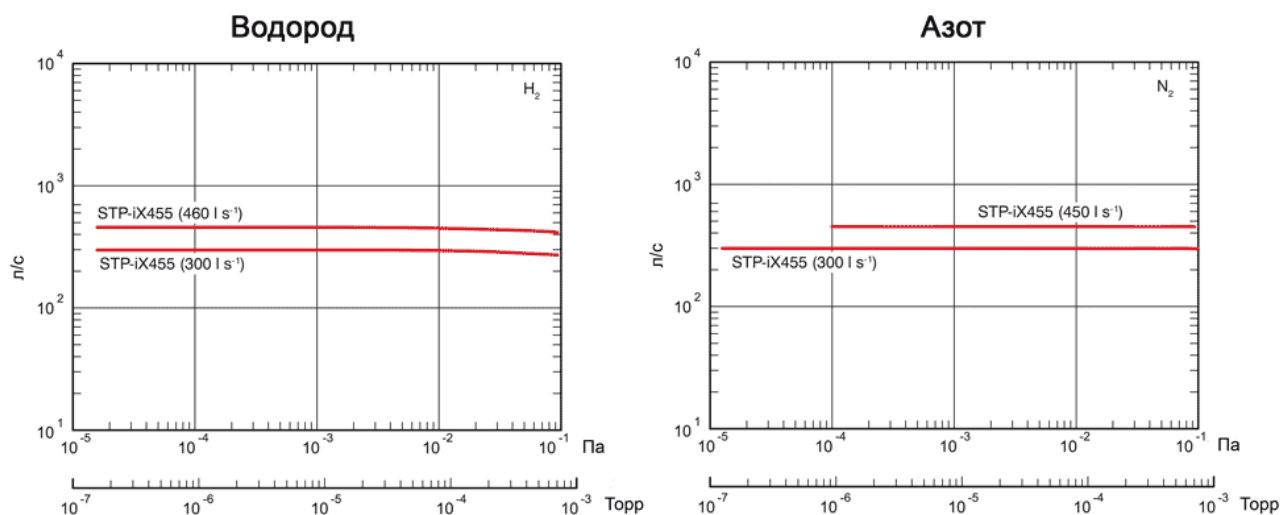
** При естественном охлаждении.

ИНФОРМАЦИЯ ДЛЯ РАЗМЕЩЕНИЯ ЗАКАЗА

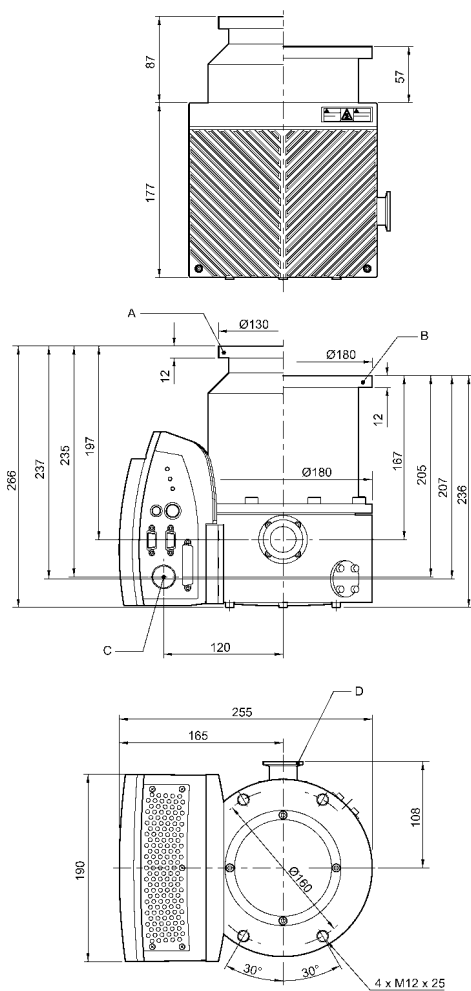
ОПИСАНИЕ ПРОДУКЦИИ	НОМЕР ПО КАТАЛОГУ
STP-iX455	
ISO100K	PT640Z010
ISO160K	PT640Z020
DN100CF	PT640Z050
DN160CF	PT640Z060
Блок питания iPS-240	PT64W0Z00
Кабели для подключения насоса к блоку питания iPS-240	
5 м	PT64Y0B20
10 м	PT64Y0B30
15 м	PT64Y0B40
20 м	PT64Y0B50
Кабели питания для iPS-240	
3 м	PT64Y0A10
5 м	PT64Y0A20
Дисплей состояния iDT-001	PT64W1Z00

Дополнительную информацию Вы можете получить у специалистов ЗАО «Интек Аналитика» в Вашем регионе.

Откачные характеристики насосов STP-iX455



Габаритные размеры насосов модели STP-iX455



- A** – Входной фланец типоразмера ISO100K
- B** – Входной фланец типоразмера ISO160F
- C** – Разъём питания
- D** – Форвакуумное соединение типоразмера KF25