

СТРА803С ТУРБОМОЛЕКУЛЯРНЫЙ НАСОС



СТРА803С – это вакуумные безмасляные турбомолекулярные насосы с магнитным подвесом ротора. Они предназначены для сухой высоковакуумной откачки парогазовой смеси из рабочих объёмов.

Для того, чтобы обеспечить большую производительность, в насосах модели СТРА803С реализованы два механизма откачки: турбомолекулярный и молекулярный (за счет ступени Холвека). На поверхность ротора нанесен тонкий защитный слой на основе никеля, который предотвращает разрушающее воздействие агрессивных веществ на материалы, из которых изготавливается ротор, а также минимизирует его абразивное повреждение.

Насосы модели СТРА803С оснащены системой стабилизации положения ротора, системой контроля скорости вращения ротора, а также датчиком температуры. Дополнительно можно использовать систему термостабилизации для улучшения откачных характеристик насосов.

Достоинства

- Адаптивность;
- Полное отсутствие смазочных материалов;
- Пониженная вибрация;
- Высокая надежность;
- Отсутствие необходимости в обслуживании;
- Компактность.

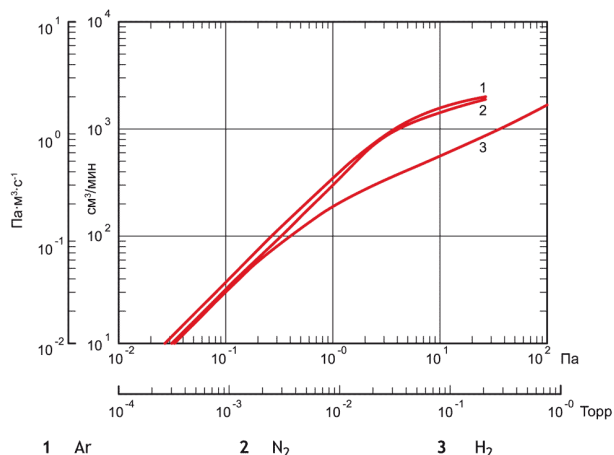
ТЕХНИЧЕСКИЕ ДАННЫЕ

Входной фланец	ISO160F / DN160CF
Выходной фланец	KF40
Порт продувки	KF10
Разъёмы для подключения водяного охлаждения	PT1/4
Скорость откачки	
N ₂	800 л/с
H ₂	520 л/с
Кoeffициент компрессии	
N ₂	>10 ⁸
H ₂	10 ³
Предельное остаточное давление (после прогрева)*	10 ⁻⁷ Па (10 ⁻⁹ Торр)
Максимально возможное давление на выходе**	270 Па (2 Торр)
Максимальный поток азота**	1500 см ³ /мин
Скорость вращения	32500 об/мин
Выход на режим	7 мин
Максимальная температура входного фланца	120 °С
Мощность двигателя	0,85 кВт
Вес	39 кг

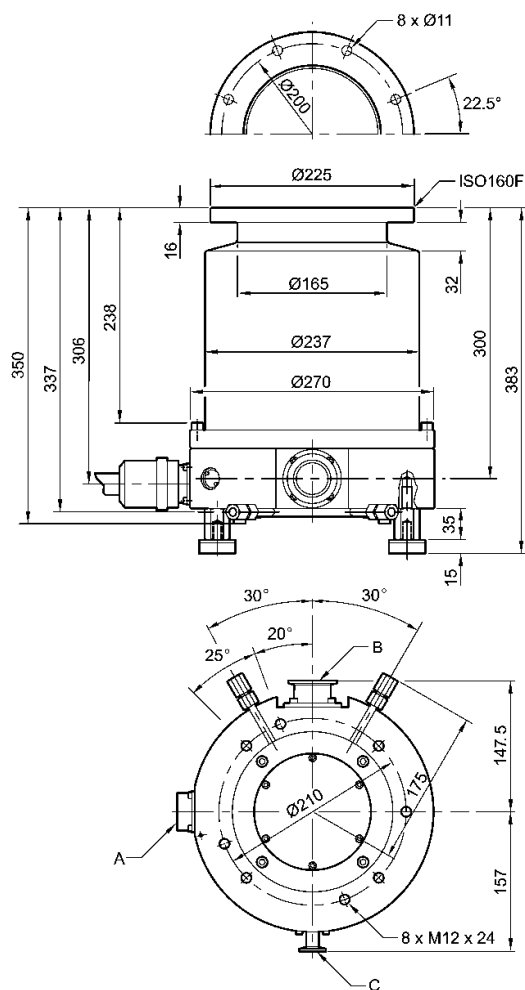
* Такое давление можно получить с фланцем ConFlat (CF). Насосы с фланцевыми соединениями стандарта CF производятся на заказ.

** С водяным охлаждением.

Кривые быстродействия турбомолекулярного насоса модели СТРА803С



Габаритные размеры турбомолекулярного насоса модели СТРА803С



A – разъем для подключения контроллера (блока питания)
B – форвакуумное соединение
C – порт продувки (только для С-версии)

ИНФОРМАЦИЯ ДЛЯ РАЗМЕЩЕНИЯ ЗАКАЗА	
ОПИСАНИЕ ПРОДУКЦИИ	НОМЕР ПО КАТАЛОГУ
Насосы серии STP поставляются с установленным входным экраном в виде крупноячеистой сетки. Для того, чтобы начать работать с турбомолекулярным насосом необходимо приобрести, также контроллер (блок питания) и комплект кабелей. Информация предоставлена ниже.	
СТРА803С	
ISO160F	УТ36В0040
DN160CF	УТ36В0010
Контроллер SCU-800 (блок питания)	
200-240 В 50/60 Гц, RS232С	УТ49Z2Z00
Кабели для подключения насоса к контроллеру	
3 м	В75130050
5 м	В75130020
10 м	В75130060
Кабель питания, 5 м	РТ49У0А00
Конфигурация насоса может быть дополнена системой прогрева TMS. Для ее установки необходим комплект кабелей, указанный ниже.	
СТРА803СV	
ISO160F	УТ3626000
DN160CF	УТ3626003
Кабели для системы	
Кабель питания системы прогрева	РТ31V0В00
Кабель для клапана управления подачей воды	РТ362V000
Кабель для датчика температуры насоса	В74874000

† Кабели питания не имеют штекера для подключения к сети 220 В. Они оканчиваются тремя заизолированными проводниками с кабельными наконечниками под винт.

Дополнительную информацию Вы можете получить у специалистов ЗАО «Интек Аналитика» в Вашем регионе.