

STPA2203C ТУРБОМОЛЕКУЛЯРНЫЙ НАСОС



STPA2203C – это вакуумные безмасляные турбомолекулярные насосы с магнитным подвесом ротора. Они предназначены для сухой высоковакуумной откачки парогазовой смеси из рабочих объёмов.

Для того, чтобы обеспечить большую производительность, в насосах модели STPA2203C реализованы два механизма откачки: турбомолекулярный и молекулярный (за счет ступени Холвека). На поверхность ротора нанесен тонкий защитный слой на основе никеля, который предотвращает разрушающее воздействие агрессивных веществ на материалы, из которых изготавливается ротор, а также минимизирует его абразивное повреждение.

Насосы модели STPA2203C оснащены системой стабилизации положения ротора, системой контроля скорости вращения ротора, а также датчиком температуры. Дополнительно можно использовать систему термостабилизации для улучшения откачных характеристик насосов.

Достоинства

- Работа при высокой газовой нагрузке;
- Адаптивность;
- Полное отсутствие смазочных материалов;
- Пониженная вибрация;
- Высокая надежность;
- Отсутствие необходимости в обслуживании;
- Возможность откачки агрессивных сред;
- Компактность.

ТЕХНИЧЕСКИЕ ДАННЫЕ

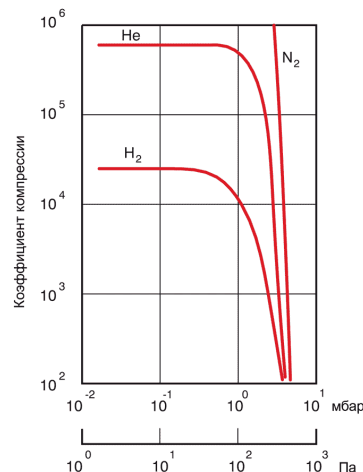
Входной фланец	ISO250F / DN250CF
Выходной фланец	KF40
Порт продувки	KF10
Разъёмы для подключения водяного охлаждения	PT 1/4
Скорость откачки	
N ₂	2200 л/с
H ₂	1700 л/с
Коэффициент компрессии	
N ₂	>10 ⁸
H ₂	2.5×10 ³
Предельное остаточное давление (после прогрева)*	10 ⁻⁶ Па (10 ⁻⁸ Торр)
Максимально возможное давление на выходе**	400 Па (3 Торр)
Максимальный поток азота**	1500 см ³ /мин
Номинальная скорость вращения	27000 об/мин
Выход на режим	7 мин
Положение монтажа	Любое
Водяное охлаждение	
Скорость потока	2 л/мин
Температура	5-25 °С
Давление	3 кгс/см ²
Рекомендуемая скорость потока продувочного газа	20 см/мин
Мощность двигателя	1,5 кВт
Вес	61 кг

* Такое давление можно получить с фланцем ConFlat (CF).

Насосы с фланцевыми соединениями стандарта CF производятся на заказ.

** С водяным охлаждением.

Коэффициент компрессии турбомолекулярного насоса модели STPA2203C



ИНФОРМАЦИЯ ДЛЯ РАЗМЕЩЕНИЯ ЗАКАЗА

ОПИСАНИЕ ПРОДУКЦИИ

НОМЕР ПО КАТАЛОГУ

Насосы серии STP поставляются с установленным входным экраном в виде крупноячеистой сетки.

Для того, чтобы начать работать с турбомолекулярным насосом необходимо приобрести, также контроллер (блок питания) и комплект кабелей. Информация предоставлена ниже.

STPA2203C

ISO250F	YT46B0030
DN250CF	YT46B0010

Контроллер SCU-1600 (блок питания)

200-240 В 50/60 Гц, RS232C	YT76Z0Z00
----------------------------	-----------

Кабели для подключения насоса к контроллеру

3 м	B75130050
5 м	B75130020
10 м	B75130060
Кабель питания, 5 м	PT49Y0A00

Конфигурация насоса может быть дополнена системой прогрева TMS. Для ее установки необходим комплект кабелей, указанный ниже.

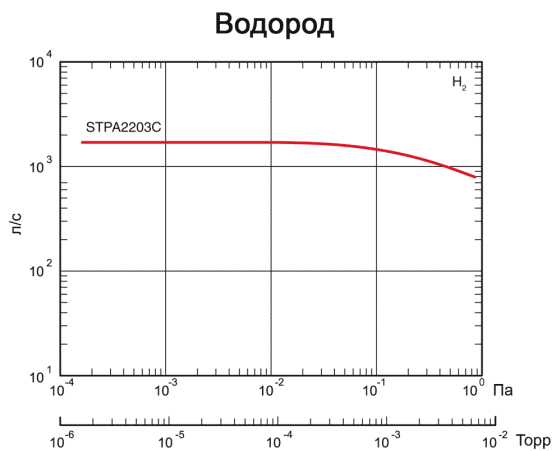
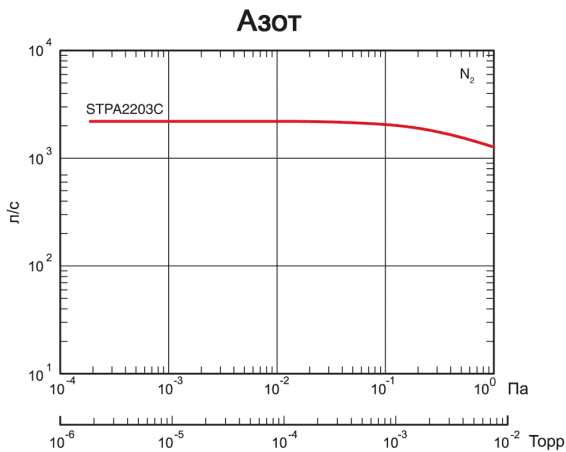
STPA2203CV

ISO250F	YT4616005
DN250CF	YT46B0100

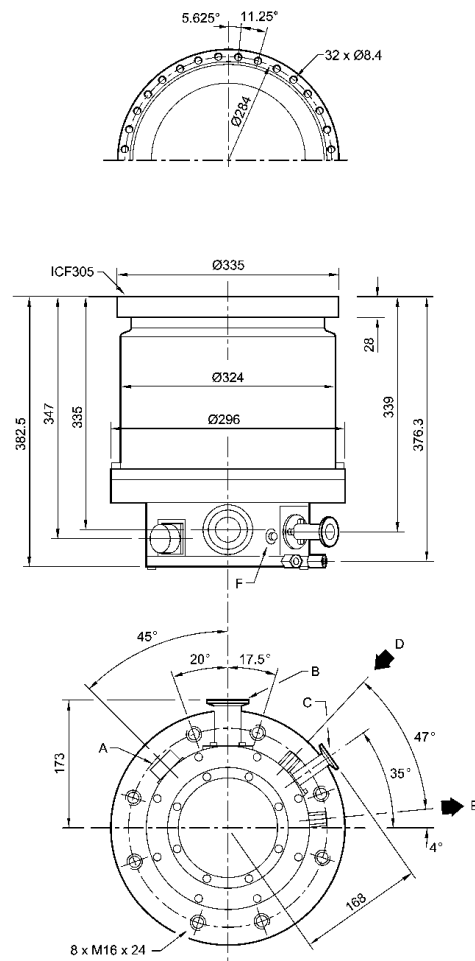
Кабели для системы TMS

Кабель питания системы прогрева	PT35V3B02
Кабель для клапана управления подачей воды	PT412V090
Кабель для датчика температуры насоса	B74874000

Откачные характеристики насоса модели STPA2203C



Габаритные размеры турбомолекулярного насоса модели STPA2203C



- A** – разъем для подключения контроллера (блока питания)
- B** – форвакуумное соединение
- C** – порт продувки
- D** – входной патрубок для охлаждающей воды
- E** – выходной патрубок для охлаждающей воды
- F** – электрический выход датчика температуры