

EXT556H ТУРБОМОЛЕКУЛЯРНЫЙ НАСОС



EXT556H - это гибридный турбомолекулярный насос, объединяющий в себе турбомолекулярный и молекулярный способы откачки. К насосу можно подключить контроллер EXC300, с помощью которого можно управлять работой насоса. Работая вместе с форвакуумным насосом, EXT556H способен создавать вакуум порядка 10^{-6} – 10^{-10} мбар.

Достоинства

- Высокая скорость откачки;
- Низкие вибрации;
- Минимальное техническое обслуживание;
- Высокая степень сжатия;
- Возможность дистанционного управления насосом при применении контроллера.

Технические характеристики	
Входной фланец	DN160ISO-K/CF
Выходной фланец	DN25NW
Вентиляционный порт и порт продувки	Отверстие 1/8" BSP
Скорость откачки*	
N ₂	540 л/с
He	580 л/с
H ₂	500 л/с
Ar	510 л/с
Кoeffициент компрессии	
N ₂	$>10^{10}$
He	10^8
H ₂	10^6
Ar	$>10^{10}$
Предельное остаточное давление (фланец CF)	$<10^{-8}$ Па
Рекомендуемый форвакуумный насос	RV12 / nXDS10i
Наибольшее рабочее давление насоса (N ₂ , He, H ₂)**	
• воздушное охлаждение (t _{охлажд. воздуха} =30°C)	$1 \cdot 10^{-1}$ Па
• воздушное охлаждение (t _{охлажд. воздуха} =35°C)	$5 \cdot 10^{-2}$ Па
• водяное охлаждение (t _{воды} =15°C)	$2 \cdot 10^{-1}$ Па
Номинальная скорость вращения	50000 об/мин
Время выхода на уровень 90% от номинальной скорости (EXC300)	6,5 мин
Способ охлаждения	Воздух/Вода
Температура окружающего воздуха при работе с воздушным охлаждением	0-35°C
Рекомендуемый расход воды (t _{воды} =15°C)	15 л/час
Температура проточной воды	10-20°C

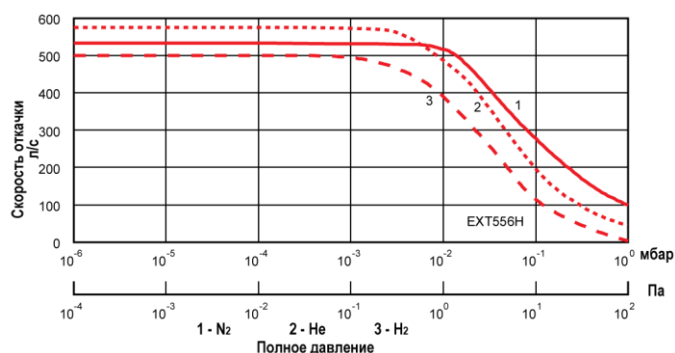
Максимальная температура прогрева входного фланца	80°C
Монтаж	Вертикально, фланцем вверх с наклоном до горизонтали
Уровень шума на расстоянии 1м	<60 дБА
Максимальная напряженность магнитного поля:	
• осевое	< 7 мТ
• радиальное	< 3 мТ
Рекомендуемый контроллер	EXC300
Потребляемая мощность	35 - 290 Вт
Вес (ISO/CF), кг	13,4/21,2

* Скорость откачки без экрана на входном фланце.

Использование экрана снижает скорость откачки примерно на 20%.

** При давлении на выходе < 2,25 Торр (300 Па). Выше данного давления, скорость откачки падает ниже номинальной

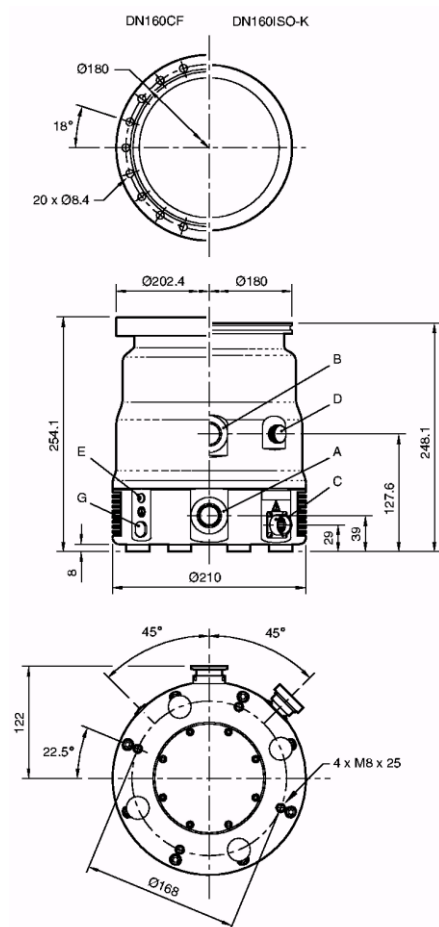
Кривые быстродействия турбомолекулярного насоса модели EXT556H



ИНФОРМАЦИЯ ДЛЯ РАЗМЕЩЕНИЯ ЗАКАЗА	
ОПИСАНИЕ ПРОДУКЦИИ	НОМЕР ПО КАТАЛОГУ
EXT556H	
DN160 ISO-K	B77751000
DN160CF	B77752000
DN160ISO-K (с защитным экраном)	B77761000
DN160 ISO-K (мартенситный корпус)	B77757000
DN160CF (мартенситный корпус)	B77758000
Принадлежности	
Контроллер EXC300	D39614000
Соединительные кабели	
1 м	D39618010
3 м	D39618030
5 м	D39618050

Дополнительную информацию Вы можете получить у специалистов ЗАО «Интек Аналитика» в Вашем регионе.

Габаритные размеры турбомолекулярного насоса модели EXT556H



- | | |
|--|--|
| A Выходной фланец | E Заземление |
| B Промежуточный вход | F Альтернативное место подключения кабеля с разъемом L-типа |
| C Силовой кабель | G Вход для продувки (с адаптером) |
| D Ручной клапан на вентиляционном порту | |