

nEXT240 ТУРБОМОЛЕКУЛЯРНЫЙ НАСОС



nEXT240 – это гибридный вакуумный турбомолекулярный насос, пришедший на замену насосам EXT255H и EXT255DX. Насос доступен с ISO100 или CF100 входным фланцем и обладает современной конструкцией ротора, что позволяет достигать лучших показателей скорости откачки и коэффициента компрессии. Насосы серии nEXT имеют магнитный верхний подшипник и керамический легкозаменяемый нижний, при этом замена подшипника занимает не более 5 минут и не требует специальных инструментов и приспособлений. Наличие встроенного контроллера позволяет оптимизировать работу турбомолекулярного насоса для снижения энергопотребления и увеличения срока службы оборудования.

Выпускаются две основные модели насосов серии nEXT240:

- Модель D (Duplex) содержит турбомолекулярные лопатки и механизм скольжения Зигбана, позволяющий работать при более высоких выпускных давлениях, чем простые турбомолекулярные насосы.
- Модель T (Triplex) содержит турбомолекулярные лопатки, механизм скольжения Зигбана и механизм регенерации. Ступень регенерации позволяет работать в бустерном (усиленном) режиме.

Так же выпускаются насосы моделей iD и iT, которые снабжены промежуточным портом между турбомолекулярными лопатками и механизмом скольжения Зигбана. Для электронных микроскопов доступны насосы nEXT240DL и nEXT240iDL, обладающие значительно меньшими показателями вибраций и электромагнитным излучением.

Достоинства

- Высокие показатели скорости откачки и коэффициента компрессии;
- Лёгкое сервисное обслуживание;
- Совместим с контроллерами TAG, TIC Turbo, TIC Turbo&Instrument;
- Компактность.

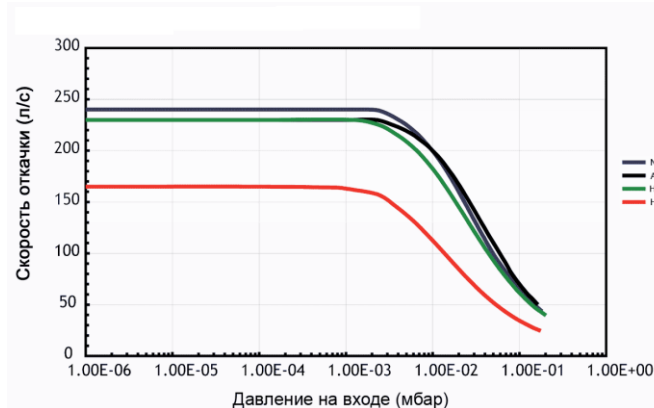
ТЕХНИЧЕСКИЕ ДАННЫЕ

Модель	nEXT240D	nEXT240T
Входной фланец	DN100ISO-K / DN100CF	
Выходной фланец, промежуточный порт	DN25NW	
Порт напуска, порт продувки	1/8" BSP	
Скорость откачки		
N ₂	250 л/с	
He	230 л/с	
H ₂	165 л/с	
Коэффициент компрессии		
N ₂	>10 ¹¹	>10 ¹¹
He	3·10 ⁵	10 ⁵
H ₂	10 ⁴	1,5·10 ⁴
Скорость откачки через промежуточный порт		
N ₂	13 л/с	
He	13 л/с	
H ₂	11 л/с	
Предельное остаточное давление с форвакуумным насосом RV		
Входной фланец стандарта ISO	<6·10 ⁻⁸ Па (4,5·10 ⁻⁸ Торр)	
Входной фланец стандарта CF	<5·10 ⁻⁸ Па (3,8·10 ⁻¹⁰ Торр)	
Максимальное давление на выходе		
N ₂	9,5·10 ² Па	20·10 ² Па
He	7·10 ² Па	8,5·10 ² Па
H ₂	2,5·10 ² Па	3·10 ² Па
Рекомендуемый форвакуумный насос*	RV12/nXDS10i	
Способ охлаждения	Воздух/Вода	
Температура окружающей среды для охлаждения воздухом	5 – 35 °С	
Минимальный расход охлаждающей воды (t _{охл.воды} = 15 °С)	15 л/ч	
Диапазон температур охлаждающей воды	10 – 20 °С	
Максимальная температура входного фланца	75 °С	
Скорость вращения в холостом режиме	33000 - 60000 об/мин (42000 об/мин по умолчанию)	
Номинальная скорость вращения	60000 об/мин	
Время разгона до 90% скорости†	115 сек	
Уровень шума на расстоянии 1 м	< 45 дБА	
Рекомендуемый контроллер	TIC Turbo & Instrument Controller 200 W	
Мощность двигателя	20 – 200 Вт (160 Вт по умолчанию)	
Вес (ISO/CF), кг	5,7/8,8	6/9,1

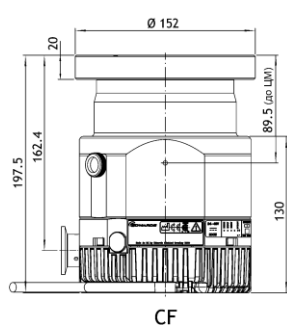
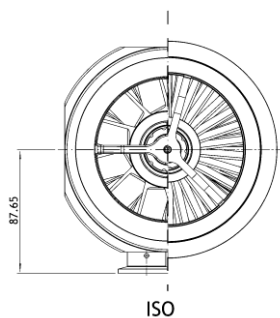
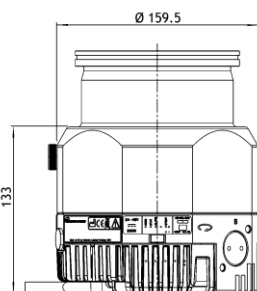
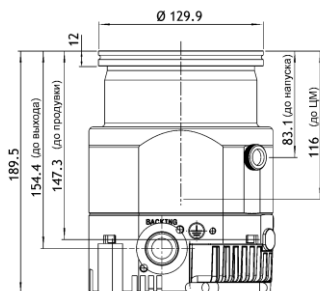
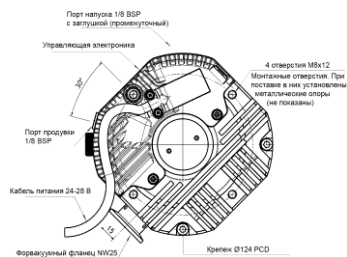
*В зависимости от области применения может быть установлен другой форвакуумный насос

†Потребляемая мощность по умолчанию 160 Вт

Кривые быстродействия турбомолекулярного насоса модели nEXT240



Габаритные размеры турбомолекулярного насоса модели nEXT240



ИНФОРМАЦИЯ ДЛЯ РАЗМЕЩЕНИЯ ЗАКАЗА

ОПИСАНИЕ ПРОДУКЦИИ	НОМЕР ПО КАТАЛОГУ
nEXT240D	
ISO100-K	B81200100
CF100	B81200200
ISO100-K, 80 Вт	B81200101
CF100, 80 Вт	B81200201
nEXT240T	
ISO100-K	B81321100
ISO100-K, 80 Вт	B81321101
nEXT240iD, nEXT240iT	
nEXT240iD, ISO100-K, 80 Вт	B81212101
nEXT240iT, ISO100-K	B81345100
nEXT240iT, ISO100-K, 80 Вт	B81345101
nEXT240DL, nEXT240iDL	
nEXT240DL, ISO100-K	B81230114
nEXT240iDL, ISO100-K	B81250115
Принадлежности	
DX/nEXT соединительный модуль Profibus	D39755000

Дополнительную информацию Вы можете получить у специалистов ЗАО «Интек Аналитика» в Вашем регионе.