



КОМПЛЕКСНЫЕ РЕШЕНИЯ ТЕХНОЛОГИЧЕСКОГО ОБОРУДОВАНИЯ



INTECH

Нанесение, Сушка, Проявление и Задубливание резистов
Травление, Очистка и «Взрывная» Литография

ATM OPTIMUS LINE

**Полуавтоматические системы для:
Нанесения, Сушки, Проявления и Задубливания резистов**

Модельный ряд OPTIMUS

Корпуса из нержавеющей стали установок серии OPTIMUS специально предназначены для легкого технического обслуживания и работы. Широкий спектр опций (таких как программируемая автоматизированная рука) позволяет проводить усовершенствования оборудования для высокой автоматизации и улучшения стабильности обработки от процесса к процессу.

Нагревательная плитка

OPTIhot является новейшей разработкой отдельных компактных нагревательных и охлаждающих плиток для стандартных литографических процессов, таких как: сушка и задубливание, или других подобных процессов термической обработки с температурой до 300°C. Нагревательная плитка может обрабатывать пластины диаметром до Ø 12" и подложки размерами до 9" x 9" и 16" x 16".



OPTIhot SVT20

Центрифуга

OPTIspin это напольная установка оборудованная стандартной открытой технологической чашей для обработки пластин и подложек. Состоящая из трех частей чаша обеспечивает превосходную однородность нанесения покрытия и повторяемость результатов для пластин диаметром до Ø 12" и подложек размером до 9" x 9". Это оборудование используется для: нанесения, проявления, очистки и сушки.



OPTIspin ST32

Центрифуга для Нанесения

Установки серии OPTIcoat укомплектованы автоматизированной крышкой для технологической чаши. Эта конструкция оптимизирована для процессов нанесения резистов на пластины диаметром от Ø 2" до Ø 12" или пластин размером до 9" x 9". Данная запатентованная технология обеспечивает замечательную однородность и повторяемость нанесения слоев резиста особенно на некруглые образцы.



OPTIcoat ST60



OPTIcoat ST75

ATMgroup OPTIMUS LINE

**Системы спрей-нанесения:
Для высокоточного нанесения слоев резистов**

SPRAY COATING системы

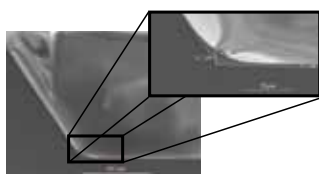
Отдельная система на базе типового ATMgroup напольного корпуса. Возможность обработки всех стандартных полупроводниковых пластин и подложек диаметром до Ø 12" с различными слоями: Si, SiO₂, Si₃N₄, металл, стекло и т.д. Толщина слоя нанесенного вещества от субмикронного до 50 мкм и больше. Все параметры процесса программируются.

Характеристики:

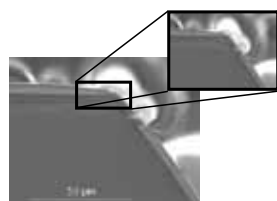
- Пластины диаметром до Ø 8" (Ø 200 мм) или подложки размером до 6" x 6" (150x 150 мм)
- Спрей-нанесение различных веществ
- Запатентованная технология спрей-насадки с возможностью само-очистки
- X/Y спрей-насадка сканирует поверхность подложки для обеспечения однородности нанесения при любых ориентациях поверхности
- Оптимизированная закрытая рабочая камера
- Легкий контроль и управление различными параметрами через сенсорный экран
- Снижение расхода резиста по сравнению со стандартными методами до 90%
- Нагреваемый держатель
- Интернет интерфейс и программное обеспечение для записи рецептов и работы



DOMINUScoater ST22i



Нанесение в V углубления (низ)



Нанесение в V углубления (верх)



Стандартная технология нанесения в закрытой емкости



DOMINUS нанесение

ATM OPTIMUS LINE

Полуавтоматически системы для:

Нанесения, Проявления, Центрифугирования, Нагрева, Охлаждения и HMDS

Модельный ряд OPTIMUS

Встраиваемые корпуса из нержавеющей стали специально разработаны для легкого встраивания в рабочие поверхности мебели для чистых комнат. Широкий спектр опций позволяет проводить усовершенствования оборудования для высокой автоматизации и улучшения стабильности обработки от процесса к процессу.

Центрифуга

OPTIspin это встраиваемая установка оборудованная стандартной открытой технологической чашей для обработки пластин и подложек. Состоящая из трех частей чаша обеспечивает превосходную однородность нанесения покрытия и повторяемость результатов для пластин диаметром до Ø 12" и подложек размером до 9" x 9". Это оборудование используется для: нанесения, проявления, очистки и сушки.



OPTIspin SB30

Центрифуга для Нанесения

Установки серии OPTIcoat укомплектованы автоматизированной крышкой для технологической чаши. Эта конструкция оптимизирована для процессов нанесения резистов на пластины диаметром от Ø 2" до Ø 12" или подложки размером до 9" x 9". Данная запатентованная технология обеспечивает замечательную однородность и повторяемость нанесения слоев резиста особенно на некруглые образцы.



OPTIcoat SB20

Плитка

Установки серий OPTIhot и OPTIcool это современные компактные решения для нагревательных и охлаждающих плиток, выполняющих типичные литографические операции: сушка и задубливание, охлаждение и нанесение покрытий типа HMDS, а так же и другие термические процессы с рабочими температурами до 300°C. Оборудование позволяет обрабатывать все стандартные полупроводниковые пластины диаметром до Ø 12" или подложки размером до 9" x 9"



OPTIhot SB30

ATM OPTIMUS LINE

Системы wet обработки:
Полуавтоматические модули и системы

Wet системы центрифугирования

Серия установок OPTIwet предназначена для wet обработки отдельных образцов, в таких процессах, как: очистка, проявление, травление, удаление резиста и «взрывная» литография. Усовершенствованная рабочая камера, оборудованная блокировкой двери обеспечивает превосходные результаты обработки, чистоту, повторяемость и безопасность работы для персонала при обработке образцов размерами до 20"x20".

Применение:

- Ополаскивание и сушка на центрифуге
- Проявление резиста
- Процессы растворения (проявление/удаление резиста)
- Очистка мегазвуком
- Очистка с высоким давлением
- Механическая очистка (щетка)
- Очистка смесью Piranha
- Стандартная очистка
- Обработка после PH
- Si, SiO₂ и Si₃N₄ травление
- Различное травление металлов
- «Взрывная» литография



OPTIwet ST30



OPTIwet SB30 расширенный



OPTIwet ST60



OPTIwet ST75

ATM group MAXIMUS LINE

Автоматические микрокластерные системы с интегрированными модулями: Нанесения, Проявления, Центрифугирования, Нагрева, Охлаждения и HMDS

Серия MAXIMUS

Линия установок MAXIMUS это полностью автоматизированные и программируемые кластерные установки кассета-в-кассету. Гибкая системная платформа позволяет формировать оборудование с широким выбором модулей и технологических опций под индивидуальные требования технологического процесса.

MAXIMUS 804

MAXIMUS 804 позволяет сформировать систему с двумя центрифугами и модулями плиток (до 8 отдельных слотов) и высокоточным центральным роботом.



MAXIMUS 804



MAXIMUS 804 LIFT OFF

MAXIMUS 804 LIFT OFF

Полностью автоматизированный микрокластер из-кассеты-в-кассету для работы с пластинами диаметром от Ø 2" до Ø 8". Установка может комплектоваться: модулем для предварительной пропитки окунанием, модулем высокого давления для «взрывной» литографии или модулем последующей очистки. Высокоточный и скоростной робот расположен в центре корпуса и оборудован отдельными элементами для сухой и влажной обработки.

MAXIMUS 805

Гибкость конфигурации моделей и опций, показатели обработки, надежность и повторяемость позволяют автоматизированной системе MAXIMUS 805 с легкостью выполнять технологические требования для любых задач. Установка может быть оборудована: центрифугой для нанесения, проявления и очистки, плитками для сушки и задубливания, охлаждения или нанесения HMDS для пластин диаметром от Ø 2" до Ø 8" и подложек размерами 2"x2" до 6"x6".

MAXIMUS 806

Это полностью автоматизированная и программируемая микрокластерная система обработки из-кассеты-в-кассету. Может быть оборудована различными модулями, такими как: модуль центрифуги для нанесения, модуль центрифуги для проявления, модуль центрифуги для очистки, HMDS плитка, горячие и холодные плитки для обработки пластин диаметром от Ø 4" до Ø 8". Два робота: для загрузки/выгрузки и для перемещения между модулями обработки позволяют работать с различными материалами и даже хрупкими.



MAXIMUS 806

MAXIMUS 6003

MAXIMUS 6003 это полностью автоматизированная кластерная система из-кассеты-в-кассету для работы с образцами размером до 16" x 16" или диаметром Ø 560 мм. Может быть оборудована одним модулем центрифуги (нанесение, проявление, очистка) и тремя слотами плиток (нагрев, охлаждение и HMDS).

ATM group FIXXUS LINE

Инструменты для монтажа и демонтажа пластин

FIXXUS серия

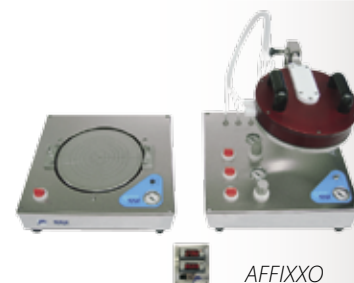
Ручные инструменты монтажа AFFIXXO и демонтажа DEFIXXO были специально разработаны для работы с отдельными пластинами или пластинами на твердых носителях.

Особенности инструмента монтажа:

- Пластина до 8" диаметром
- Лазерная маркировка на инструменте монтажа для визуального совмещения
- Носители для пластин диаметром до 8"
- Зажимное приспособление для поддержки при цикле загрузки и при хранении инструмента

Особенности инструмента демонтажа:

- Пластины до 6" диаметром
- Регулируемая вакуумная линия для защиты хрупких/чувствительных пластин
- Легкость в обращении
- Низкая стоимость
- Инструмент имеет возможность регулировки для обеспечения различных технологических требований в различных применениях



AFFIXXO



DEFIXXO



Процесс демонтажа тонкой пластины

ATM group PRIMUS LINE

Ручные центрифуги. Сушка – Нанесение - Проявление

PRIMUS серия

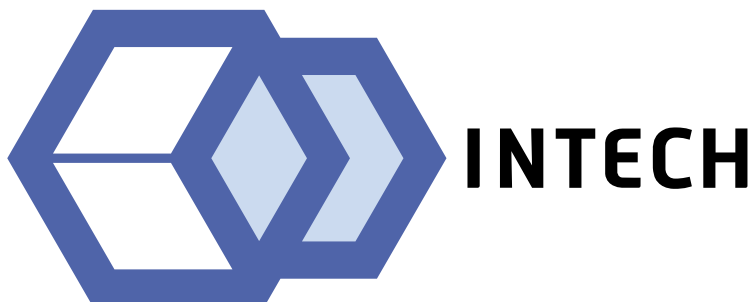
Сушка - Нанесение - Центрифугирование. Модуль центрифуги может легко разместиться на рабочих поверхностях благодаря своей встраиваемой или настольной конструкции. Серия PRIMUS обеспечивает высокую однородность и воспроизводимость при замечательной простоте и легкости работы и обслуживания.

Особенности:

- Диаметр пластины до Ø 6" (Ø 150 мм) или подложки размером до 5"x5" (127x127 мм)
- Простая смена держателей для различных размеров пластин и подложек
- Программируемое время обработки до 999 с
- Программируемая скорость вращения до 6,000 обр/мин (в зависимости от особенностей пластин/подложек и конструкции держателя)
- Ручное включение вакуумного прижима (вакуумный датчик)
- Настольный или встраиваемый корпус
- Сенсорный экран для контроля и управления
- Прозрачная защитная крышка
- До 20 рецептов с до 4 шагов в каждом из них
- USB порт



PRIMUS SB15



Компания ИНТЕК является официальным представителем АТМ на территории России, Украины, Белоруссии и Казахстана.

Квалифицированные специалисты компании ИНТЕК сертифицированы компанией АТМ для проведения продаж и обслуживания оборудования фирмы.

Компания ИНТЕК осуществляет предпродажное согласование комплектации и функциональности оборудования, выполняет необходимые таможенные процедуры и поставку оборудования до склада заказчика.

Сервис инженеры компании ИНТЕК осуществляют пуско-наладку, гарантийное и сервисное обслуживание оборудования.



Automation, Process and Inspection Technology



Санкт-Петербург

197374, ул. Оптиков, д. 4, корп. 2,
лит. А, оф. 209
Тел.: +7 (812) 493-24-80
Факс: +7 (812) 493-24-82

Москва

107045, Ащеулов пер., д. 9, оф. 1
Тел./Факс: +7 (495) 626-19-13

Зеленоград

124482, Савеловский пр., д. 4,
оф. 2108
Тел.: +7 (495) 228-07-89

Новосибирск

630055, ул. Мусы Джалиля,
д. 3/1, оф. 320
Тел./Факс: +7 (383) 335-61-05

Киев

02660, ул. М. Расковской, 11,
корп. Б, оф. 616
Тел.: +38 (044) 569-84-85
Факс: +38 (044) 569-85-86